

ALGEMEEN

Maak een afspraak voor een bezoek aan het gemeentehuis.

Het gemeentehuis, de vrijetijdsdiensten en het OCMW werken vanaf 26/10/2020 op afspraak tijdens de gewone openingsuren.



Een afspraak kan gemaakt worden via telefoon of e-mail:

Gemeente:

Telefoon: 055/43.10.10

Mailadressen:

- burgerzaken@lierde.be
- communicatie@lierde.be
- cultuur@lierde.be
- financien@lierde.be
- omgevingsloket@lierde.be
- ondernemen@lierde.be
- jeugddienst@lierde.be
- milieudienst@lierde.be
- openbarewerken@lierde.be
- sportdienst@lierde.be

OCMW:

Telefoon: 055/43.10.18

Mailadres: ocmw.lierde@ocmwlierde.be

Hou je kot gezond

Hou je kot gezond

Altijd en zeker tijdens Corona

VENTILEER

Zorg voor een constante luchtdoorstroming door je huis



ZET HET RAAM OP KIEPSTAND ZET HET RAAM OP EEN KIER ZET JE VENTILATIE-ROOSTERS OPEN ZET JE VENTILATIE-SYSTEEM AAN

VERLUCHT

Zet je raam extra open bij o.a. activiteiten met water



DE WAS DROGEN DOUCHEN SCHOONMAKEN KOKEN

Beperk vervuilende stoffen in huis en verluicht



Vermijd CO-vergiftiging door je verwarmingstoestel te laten nakijken



Meer weten? Surf naar Gezondbinnen.be

© 2021 - Zorg en Gezondheid, de Vlaamse Reguleerder in de Gezondheidszorg
Vlaamse Reguleerder in de Gezondheidszorg, Lieve Dijk 3, 1050 Brussel, België



BIBLIOTHEEK

DE BIB BLIJFT OPEN

Je kan materialen zelf komen uitkiezen, maar uiteraard mits het naleven van de veiligheidsvoorschriften en onder strikte voorwaarden. Zo kunnen er slechts een beperkt aantal bezoekers gelijktijdig binnen en zijn er geen lees-, studeer- of werkplaatsen in de bib.

Vóór je naar de bib komt, neem alsjeblieft aandachtig deze informatie door:

WAT KAN

- Alleen lenen: boeken, dvd's en strips.

WAT KAN NIET

- Lezen, werken, studeren of onze computers gebruiken kan niet. Er zijn geen zitplaatsen.
- Er kunnen geen kranten of tijdschriften worden gelezen in de bib.

HOE HOUDEN WE HET VEILIG

Voor ieders veiligheid, volg alsjeblieft deze richtlijnen:



- Maak vooraf je keuze: kijk thuis in de catalogus of gebruik je smartphone in de bib. Er zijn namelijk geen pc's, wel gratis wifi.
- Kom alleen. Maak er geen gezinsuitstap van.
- Max. 30 minuten per bezoek!
- Wanneer het te druk is in de bib (maximum 10 personen worden toegelaten), dan wordt de toegang tot de bib afgesloten met een stopbord. Wanneer iemand buiten gaat kan de volgende naar binnen.
- Draag uw mondmasker bij een bezoek aan de bib.
- Volg de aanbevolen route, die wordt aangegeven door symbolen op de grond.
- Bewaar 1,5 meter afstand van het personeel en andere bibliotheekgebruikers.
- Gebruik de beschikbare ontsmetting gel. Probeer zo weinig mogelijk oppervlakten en materialen nodeloos aan te raken.
- Blijf thuis als u ziek bent.

DENK ERAAN!!



MAX. 10 personen in de bib!
Volg de instructies op het stopbord!



MAX. 30 MIN.
PER BEZOEK



KOM ALLEEN!
Maak er geen gezinsuitstap van!

TERUGBRENGEN

Terugbrengen kan enkel via de inlever bus. Die blijft 24 op 24 uur open.

RESERVEREN

Vooraf een boekenpakket reserveren kan nog steeds gratis via de catalogus en mijnbibliotheek.

Als we op deze manier samenwerken houden we iedereen gezond. Bedankt voor jullie begrip en medewerking!

Heb je een vraag?

Stuur een mailtje naar bibliotheek@lierde.be of bel naar 055 428434

Annulatie lezing Johan Op De Beeck

Vanwege het huidige coronavirus is het van vitaal belang om sociaal contact te beperken. Daarom werd beslist om de lezing van Johan Op De Beeck op 25 november 2020 te annuleren.



Pyjamavertellen vanuit jouw zetel - bib Lierde

Het vieze coronabeest houdt ook het pyjamavertellen voor onze allerkleinsten in haar greep. Niet getreurd echter want de bib en Europa Direct Oost-Vlaanderen brengen Hilde Rogge en haar knuffelvoyage helemaal naar jouw huiskamer!

Wil jij het coronaproof pyjamavertellen dit jaar beleven vanuit je eigen bubbel? Schrijf je dan snel in via deze link <https://lierde.bibliotheek.be/agenda/pyjama-vertelmoment-eu-knuffelvoyage>

Europese vertel- en knuffelvoyage

Volledig coronaproof in je eigen bubbel

Pyjama bubbel vertelmoment
★ Europese knuffelvoyage ★

Samen met Europa Direct Oost-Vlaanderen, bieden wij een gratis vertelsessie aan.

Vertelster Hilde Rogge neemt je mee op reis door Europa.

Voor wie? 5- tot 8-jarigen en hun (groot)ouders
Waar? Vanuit je eigen zetel, onder je gezellige deken.
Wanneer? vrijdag 27 november 2020 tot zondag 29 november
Inschrijven? Lierde.bibliotheek.be tot donderdag 26 november - 12 uur

Na inschrijving ontvang je een bevestigingsmail. Hierin vind je de link om de knuffelsessie te bekijken.

Europa Direct Oost-Vlaanderen brengt Europa dichterbij de burger. Meer info vind je op: oost-vlaanderen.be/europadirect

CORONA

Update Corona - COVID-19: Overlegcomité gaat over tot verstrengde lockdown

De federale regering en de regeringen van de deelstaten hebben op 30 oktober beslist om over te gaan tot een verstrengde lockdown.

Het volledige nieuwsbericht kan hier (<https://www.info-coronavirus.be/nl/news/occ3010/>) geraadpleegd worden.

VERSTRENGDE LOCKDOWN

Vanaf maandag 2 november



Binnen slechts 1 knuffelcontact



Buiten max. 4 personen, met 1,5 m afstand



Gebedshuizen open, maar zonder eredienst



Niet-essentiële winkels gesloten, wel afhaal & levering



Niet-medische contactberoepen gesloten



Herfstvakantie tot 15/11



Telewerk verplicht



Uitbreiding steunmaatregelen

Meer info op www.info-coronavirus.be

Update Corona – maatregelen Vlaamse overheid + Wanneer moet je je laten testen?

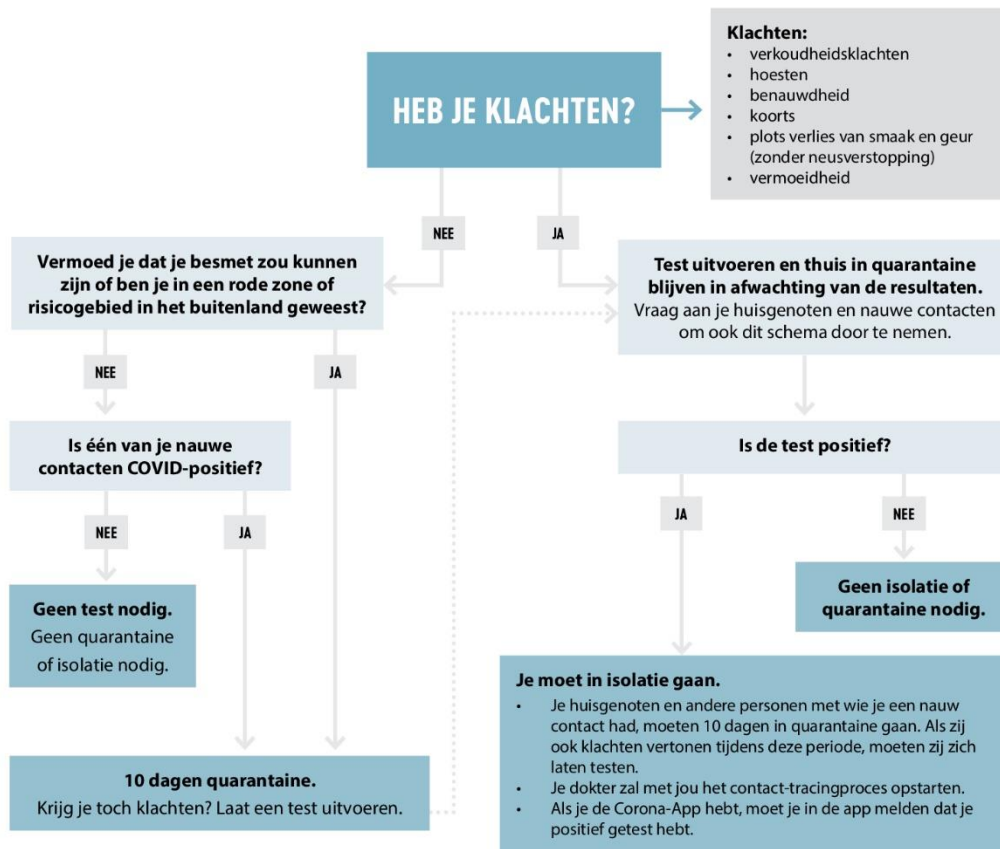
Maatregelen Vlaamse Regering

 Algemeen	 Cultuur & Evenementen	 Sport	 Economie	 Religie & Ceremonies
Zo weinig mogelijk fysieke contacten	Volledige sluiting behalve bibliotheken	Niet-professionele sporten - Verboden, behalve individuele én outdoor sporten	Winkelen met max. 2 personen Maximaal telewerken Enkel wekelijkse markten	Maximaal 40 personen
 Handhaving	 Zorg	Professionele sporten gaan door zonder publiek	 Jeugd	 Onderwijs
Algemeen verbod op samenscholingen (max. 4 personen) Bestaande regels rond mondmaskers en avondklok (0.00-5.00) Uitbreiding GAS-boetes	Bezoek woonzorgcentrum: 1 vast knuffelcontact + 1 extra contact per 2 weken	Zwembaden, fitnesscentra en bowlings gesloten Geen beperkingen voor kinderen tot 12 jaar	Verboden vanaf 12 jaar	Maximaal online in hoger onderwijs

Wanneer moet ik me laten testen? Wanneer in quarantaine gaan? Wat is het verschil met isolatie? Voor meer duidelijkheid en om de goede beslissing te nemen kan je het diagram raadplegen opgesteld door de FOD Volksgezondheid, Veiligheid van de Voedselketen en Leefmilieu.

Wanneer moet je je laten testen?

Wanneer moet je in quarantaine of isolatie?



Wat is het verschil tussen quarantaine en isolatie?

Quarantaine

Als iemand met wie je nauw contact had, positief getest heeft op COVID-19 (= jij bent een hoogrisicocontact), moet je in quarantaine. Die duurt 10 dagen vanaf het laatste contact dat je had met de besmette persoon óf tot je de negatieve resultaten van je test krijgt. Je kan besmet zijn en blijft thuis, zonder bezoek te ontvangen. Voor zorgpersoneel en orde- & veiligheidspersoneel gelden uitzonderingen. Na je quarantaine moet je nog 4 dagen extra voorzichtig zijn.

Isolatie

Je moet in isolatie bij een positieve COVID-19 test. Je isolatie duurt minimum 7 dagen, van bij de start van je klachten. Je mag pas uit isolatie gaan als je 3 dagen geen koorts meer hebt en je klachten duidelijk verbeterd zijn. Je wordt als "besmettelijk" beschouwd.

Hou je altijd aan de 6 gouden regels!



Respecteer de hygiëneregels



Doe je activiteiten liefst buiten



Denk aan kwesbare mensen



Hou afstand (1,5 m)



Beperk je nauwe contacten



Volg de regels over bijeenkomsten

Informatie van het COVID-19 Commissariaat.

.be

MILIEU EN LANDBOUW

ZOEK MEE-campagne

Er spelen ongeveer 31 lege batterijen verstoppertje in je huis: ze verstoppen zich in vergeten speelgoed, oude dozen op zolder, lades en keukenkasten...



Zoek jij ook mee? Vind jij ze allemaal? Breng ze dan naar een Bebat inzamelpunt zodat we ze kunnen recycleren. Campagne in samenwerking met ovam.



Opheffing captatieverbod op de Mandel en de Leie – 3 november 2020

Het captatieverbod op de Mandel en de Leie werd sinds 3 november 2020 opgeheven, zie **politiebesluit d.d. 3 november 2020**:

<http://www.lierde.be/website/5970-www/version/default/part/AttachmentData/data/opheffing%20captatieverbod%20Mandel%20en%20Leie%20-%20203-11.pdf>

CAPTATIEVERBOD



ONDERNEMEN

Lierde lanceert de winkelIERDE-bon

Op de voorbije gemeenteraad werd het licht op groen gezet om zowel onze gezinnen als onze lokale economie te ondersteunen in deze corona-crisis. Zo zal een handelaarsbon "winkelIERDE-bon" het licht zien die deels wordt betaald door de particulier en deels door het gemeentebestuur.



Wat is de winkelIERDE-bon?

Waarde:

De winkelIERDE-bon is een bon die vanaf 1 december éénmalig per adres zal kunnen worden aangekocht voor 50,00 EUR. De gemeente legt 10,00 EUR bij. De bon die je zal ontvangen heeft dus een waarde van 60,00 EUR!

Geldigheid:

De winkelIERDE-bon is geldig van 1/12/2020 tot en met 30/06/2021.

Bij wie kan je de winkelIERDE-bon gebruiken:

Alle lokale handelaars, ondernemers, horeca-uitbaters kregen een schrijven in de bus met de vraag of de winkelIERDE-bon bij hun kan worden gebruikt.

Meer info omtrent de winkelIERDE-bon volgt later via onze website en Facebookpagina, hou deze dus zeker in de gaten!

SPORT

Hartveilige Gemeente - cursus defibrillatie

De gemeente organiseert in samenspraak met het Rode Kruis-Vlaanderen een cursus defibrillatie op 20/01/21 in OC De Lier, van 18u30 tot 21u30.



Inschrijven kan door onderstaande in te vullen of de hieronder gevraagde gegevens door te sturen naar sportdienst@lierde.be. Er zijn nog enkele plaatsen beschikbaar.



Cursus Hartveilige gemeente

Thema : Defibrillatie - 3 uur 18u30-21u30

Keuze datum

09 december 2020 OC De Kommaliër

20 januari 2020 OC De Lier

Naam kandidaat cursist :

verbonden aan een vereniging ?

bereikbaar 

@

Sportkamp X-MASgames 21/12/2020 – 23/12/2020

Er zijn nog enkele plaatsen beschikbaar. Inschrijven kan via de webshop: <https://webshop.lierde.be>



Sportkamp X-Masgames

Leeftijd: 3 én zindelijk tot 6 jaar kleuterbubbel

7-12 jaar (geboortjaar van 2007 t.e.m. 2012)

Wanneer: maandag 21 t.e.m. woensdag 23 december 2020,
telkens van 9u00 tot 16u00

Opvang: van 7u30 tot 9u00 en van 16u00 tot 18u00

Waar: Sporthal De Zandloper - Nieuwstraat 23 te Lierde

Kostprijs: 36 euro (inwoners Lierde) en 45 euro (niet-inwoners Lierde)

Meer info, inschrijven en betalen: via de nieuwe webshop van gemeente Lierde op <https://webshop.lierde.be>, doorklikken naar 'inschrijvingen'.
Inschrijven vanaf 01 oktober tot 13 december 2020.

**Kerstboomloop, kerstmutsrace, Kerstwerpspel,
we verveven kerst en sport.**



Sportdienst Lierde

sportdienst@lierde.be

055/431023

VRIJE TIJD

Cultuurraad Lierde organiseert top 100 voor 65plussers



Cultuurraad Lierde organiseert top 100 voor 65plussers.

Klinkt dit niet als muziek in je oren?

Om aan de coronacrisis het hoofd te bieden nam de overheid enkele ingrijpende maatregelen en de maatregelen om senioren extra te beschermen springen daarbij in het oog.

De Lierdse cultuurraad is hier zeer tevreden mee doch is er zich ook terdege van bewust dat onze senioren uitkijken naar de ontmoetingen bij bv. Okra, Ferm, Samana, de seniorendansnamiddagen in OC De Lier en de traditionele cultuurnamiddag voor 65+ in november.

Al deze activiteiten vallen nu weg en dat vindt het bestuur van de Lierdse Cultuurraad zeer spijtig.

Maar het kan spijtig genoeg niet anders. We moeten met z'n allen nog even volhouden en nog wat langer in ons kot blijven. De Cultuurraad wil de Lierdse senioren hierbij helpen door een vleugje muziek in de huiskamers te brengen.

Niet zomaar muziek, maar muziek gekozen door de Lierdse 65plussers zelf.

Alle 65+sers die te Lierde woonachtig zijn hebben ondertussen zeer zeker al een brief en een deelnemingsformulier in hun brievenbus gekregen.

Bedoeling is dat alle 65 plussers hun vijftientig favoriete liedjes op dit formulier invullen en aan de Cultuurdienst van Lierde bezorgen.

Uit al deze inzendingen zal dan een "Top 100 Lierdse 65+" samengesteld worden die dan uitgezonden wordt op Radio Mfm in het programma "De Ochtend" van Gino Janssens. Van maandag 16 november 2020 tot vrijdag 20 november 2020 telkens van 8u00 tot 10u00.

Op zaterdag 21 november 2020 volgt dan de afsluiter in het programma "De Classix", eveneens van 8u00 tot 10u00.

Radio Mfm is te beluisteren op 107.6 voor de regio Zottegem, op 105.6 voor Brakel en op 107.2 voor St.Lievens Houtem.

Tevens is deze top 100 ook te volgen op Eclips TV.

Luisteren is zeker een must want aan het eind van elke uitzending zal onder de inzenders een cadeaubon verloten worden. Op zaterdag 21 november 2020 zullen dan ook nog eens drie hoofdwinnaars geloot worden uit de inzenders met de correcte top 3.

Inzenden en luisteren is dus de boodschap.

Meer info kan men bekomen bij:

Dienst Cultuur Lierde tel.055/43 10 14 lieve.henau@lierde.be

PR verantwoordelijke Cultuurraad tel. 0495/31 00 59 bert@wastvn.be

Doorsturen naar familieleden, vrienden,... is zeker toegelaten!

Op deze manier bereiken we samen zo veel mogelijk Lierdenaren.

Inschrijven kan nog steeds via communicatie@lierde.be